



## CATALOGO ALLUMINIO

**Infissi Pro**, un'azienda di eccellenza appartenente al **Gruppo SERECO** con sede a Mentana (Rm) e specializzata nella fornitura di infissi di alta qualità. La nostra dedizione è esclusivamente rivolta ai professionisti del settore, offrendo soluzioni impeccabili per serramentisti, imprese di costruzione, fabbri e posatori.

**La produzione dei nostri partner avviene in 11 capannoni** dotati di innovative linee completamente automatizzate, garantendo così standard qualitativi elevati.

Il nostro processo produttivo è gestito da un team di esperti altamente qualificati, che coordinano ogni fase con precisione.

Poniamo una forte enfasi sullo sviluppo e sull'innovazione, mantenendo un costante impegno per restare all'avanguardia nel settore.

Continuamente ampliamo la nostra offerta per rispondere alle esigenze sempre più sofisticate del mercato. Attualmente, siamo orgogliosi di presentare oltre **30 diversi tipi di finestre e porte, comprendendo anche sistemi scorrevoli, avvolgibili, portoni sezionali, zanzariere**. La nostra gamma si distingue per l'alta qualità, poiché utilizziamo solo materiali di prima scelta provenienti dai migliori fornitori europei.

Infissi Pro si impegna a offrire soluzioni di design e funzionalità che superano le aspettative. Scegliendo i nostri prodotti, avrai accesso a un'ampia gamma di opzioni di alta qualità e all'avanguardia. Entra nel mondo di Infissi Pro, dove l'innovazione e la qualità si fondono per creare soluzioni uniche per i professionisti del settore.

# SISTEMI ALUPROF

---



MB-60

MB-79N

MB-86N

SLIDE

MB-59 HS

MB-77 HS

MB-86 FOLD LINE

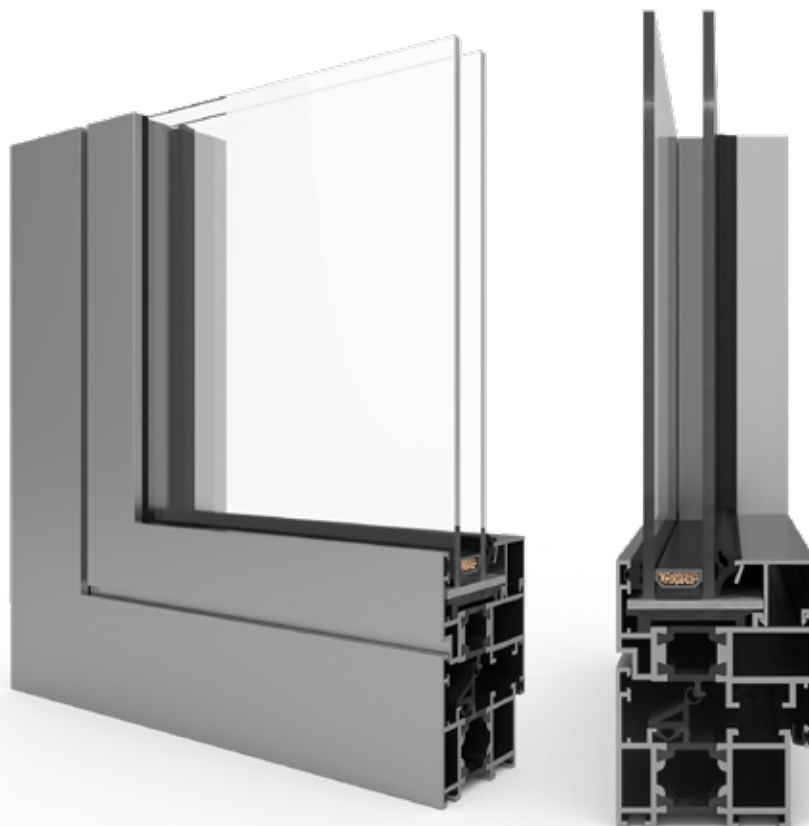
**SERECO SIDERURGICA - INFISSI PRO**

serecocarpenteria@gmail.com - serecoinfissi@gmail.com



# MB-60

PORTE E FINESTRE



DATI TECNICI	MB-60 / HI	MB-60US / HI	MB-60 PIVOT
Profondità del telaio (porta/finestra)	60 mm		
Profondità dell'anta (porta/finestra)	60 mm / 69 mm	69 mm	
Spessore del vetro (finestra fissa e porta/finestra apribile)	5 - 41 mm 14 - 50 mm	4 - 35 mm 8 - 44 mm	5 - 41 mm 14 - 50 mm
<b>LARGHEZZA MINIMA DEI PROFILATI</b>			
Telaio (porta/finestra)	51 mm / 47 mm	75 mm	47 mm
Anta (porta/finestra)	72 mm / 29 mm	34,6 mm	76 mm
<b>DIMENSIONI E PESO MASSIMI DELLA STRUTTURA</b>			
Dimensione massima della finestra ad anta-ribalta	H fino a 2400 mm L fino a 1250 mm	H fino a 1900 mm L fino a 1100 mm	H fino a 2000 mm L fino a 2400 mm
Dimensione massima dell'anta della porta	H fino a 2400 mm L fino a 1200 mm	-	-
Peso massimo dell'anta (porta/finestra)	120 kg / 130 kg	130 kg	180 kg

## MB-60

Utilizzando il sistema MB-60 è possibile realizzare le finestre a battente, a ribalta, ad anta-ribalta e scorrevoli, come anche le porte. Sulla base di questo sistema sono nate quattro soluzioni alternative che permettono maggiori possibilità di utilizzo. La prima soluzione è MB-60 HI con i parametri termoisolanti più elevati. Può essere usato sia singolarmente che nelle facciate continue in alluminio. L'aumento dell'isolamento termico è stato possibile grazie all'applicazione di speciali inserti nelle camere centrali dei profili, che riducono la trasmittanza del calore attraverso la struttura.

Una parte del sistema a taglio termico MB-60 è anche il sistema MB-60 US - anta a scomparsa. Le finestre realizzate con gli elementi di questo sistema hanno le ante invisibili dalla parte esterna. Nella struttura delle finestre, attigue tra fissi e apribili, è impossibile distinguere il loro posizionamento. Una delle soluzioni più interessanti, disponibili nel sistema MB-60, è sicuramente MB-60 PIVOT, che permette di realizzare finestre a bilico.

### Varianti alternative dei profili di finestre MB-60



MB-60 PIVOT

# MB-79N

SISTEMA DI FINESTRE E PORTE



DATI TECNICI	MB-79N ST / MB-79N SI
Profondità del telaio	70 mm
Profondità dell'anta	79 mm
Spessore del vetro	1,5 - 63 mm
<b>LARGHEZZA MINIMA DEI PROFILATI VISTA LATO ESTERNO</b>	
Telaio	50,5 mm
Anta	fino a 33,5 mm
<b>DIMENSIONI E PESO MASSIMI DELLA STRUTTURA</b>	
Dimensione massima dell'anta della porta	H fino a 2700 mm L fino a 1700 mm
Peso massimo dell'anta	180 kg

## MB-79N

Il sistema MB 79N è un sistema di serramenti economico che soddisfa i più elevati standard di isolamento termico e acustico. È il successore del sistema MB-70, molto popolare e ampiamente utilizzato nell'industria delle costruzioni. Grazie alla sua elevata resistenza e durata, crea grandi possibilità costruttive.

Viene utilizzato per realizzare un'ampia gamma di infissi, tra cui finestre fisse, a battente, a ribalta e scorrimento, porte esterne a una o due ante, nonché soluzioni di vetrine con porte.

Il sistema è disponibile in diverse varianti: l'economico MB-79N E, con guarnizione centrale monocomponente nelle finestre, la versione MB-79N ST con guarnizione centrale bicomponente e la variante MB-79N SI con il miglior isolamento termico, con profili dotati di inserti isolanti e guarnizione centrale bicomponente.

### Varianti alternative dei profili finestra MB-79N



MB-79N SI



MB-79N E



# MB-86N

SISTEMA DI FINESTRE E PORTE



DATI TECNICI	MB-86 FINESTRE	MB-86 PORTE	MB-86 US
Profondità del telaio	77 mm	77 mm	77 mm
Profondità dell'anta	86 mm	77 mm	86 mm
Spessore del vetro	telaio da: 13,5 – 58,5 mm anta da: 21 – 67,5 mm	13,5 – 58,5 mm	telaio da: 7 – 52 mm anta da: 15 – 60 mm
<b>DIMENSIONI E PESO MASSIMI DELLA STRUTTURA</b>			
Dimensione massima dell'anta	H fino a 2800 mm L fino a 1700 mm	H fino a 3000 mm L fino a 1400 mm	H fino a 2500 mm L fino a 1600 mm
Peso massimo dell'anta	150 kg	200 kg	150 kg

## MB-86 / 86 SI / AERO

Il sistema in alluminio MB-86N è il successore del popolare sistema MB-86, ampiamente utilizzato nell'industria delle costruzioni, e la sua modifica consiste nell'applicazione di un sistema innovativo di guarnizioni e distanziatori termici di ultima generazione. Tutto questo per ottenere parametri termici e di tenuta all'aria ancora migliori. Questo lo rende un prodotto ad alta efficienza energetica che garantirà il comfort e ridurrà i costi di riscaldamento. Il sistema comprende anche la variante MB 86N SI con inserti isolanti aggiuntivi all'interno dei profili per rendere le finestre ancora più calde.

La tecnologia utilizzata, che prevede l'impiego di sezioni in alluminio appositamente progettate, garantisce una maggiore durata del prodotto. In questo modo è possibile realizzare strutture molto grandi e stabili con ampie vetrate. La sua caratteristica è anche l'ottima cinematica, che consente di creare finestre e porte ad apertura stretta. Esiste una versione di finestre con un sistema a scomparsa MB-86US, anche con il moderno inserto isolante in aerogel MB-86US AERO.

Le finestre sono dotate di serie di un pacchetto a 3 vetri e di un davanzale basso con 'il nasino'. Il sistema MB-86N significa libertà nel modellare lo spazio e possibilità di realizzare finestre a misura con forme diverse. Ha un'elevata resistenza alla corrosione e ai vari fattori atmosferici. Il sistema MB-86N è stato progettato per soddisfare i requisiti del mercato belga.

## Varianti alternative dei profili delle finestre MB-86

---



MB-86N SI



MB-86 AERO

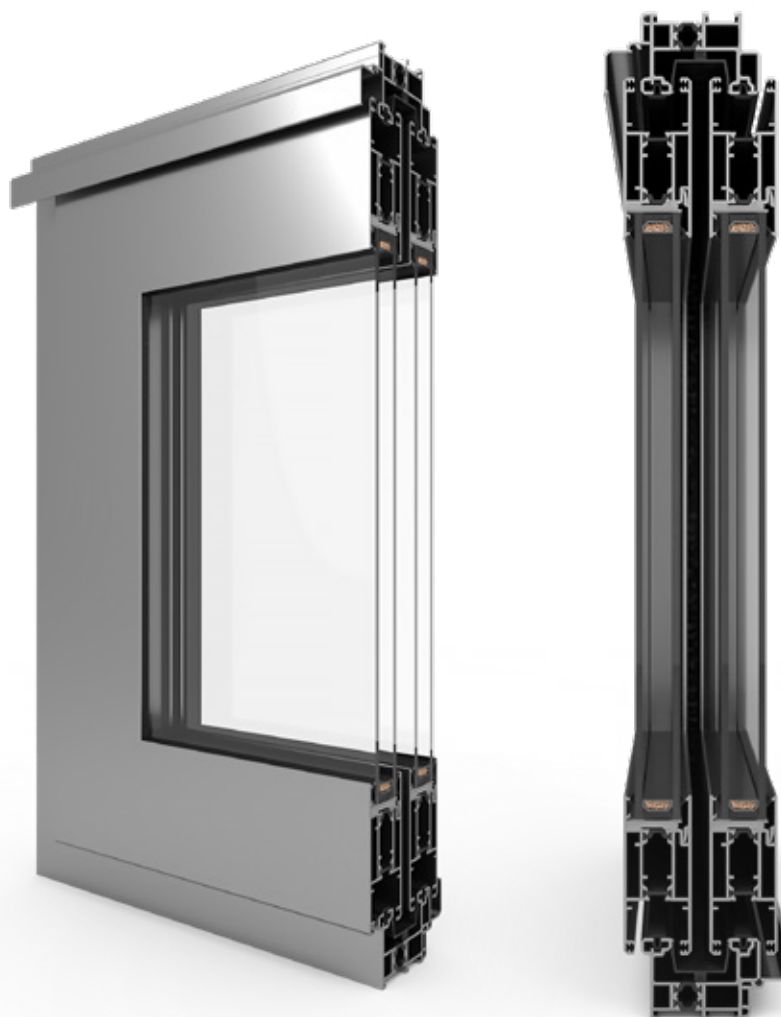


MB-86 US AERO



# MB-SLIDE

PORTE SCORREVOLI



DATI TECNICI	MB-SLIDE
Profondità del telaio	50 i 97 mm
Profondità dell'anta	37 mm
Spessore del vetro	24 mm
<b>LARGHEZZA MINIMA DEI PROFILATI</b>	
Telaio (porta/finestra)	44,5 mm
Anta (porta/finestra)	68,5 mm
<b>DIMENSIONI E PESO MASSIMI DELLA STRUTTURA</b>	
Dimensione massima dell'anta della porta	H fino a 2600 mm L fino a 1800 mm
Peso massimo dell'anta (porta/finestra)	160 kg

## MB-SLIDE

Il sistema MB-Slide offre diverse possibilità di costruzione e di definizione dello spazio. Le dimensioni massime delle ante sono 2,6 x 1,8 m.

Sono disponibili in diverse varianti: da 2 a 6 moduli. Danno la possibilità di inserire vetri fino a 24 mm di spessore. Le strutture realizzate con il sistema MB-Slide assicurano buoni parametri tecnici.

I distanziatori termici garantiscono un adeguato isolamento termico dei profili in alluminio e delle guarnizioni di scorrimento, di battuta e di fermavetro in EPDM. Permettono di raggiungere un'alta tenuta della struttura.

La profondità dei profilati delle ante è di 37 mm, quella dei telai è di 50 mm per le guide a due binari e 97 mm per le guide a tre binari. Le porte scorrevoli del sistema MB-Slide, possono essere realizzate secondo sette schemi diversi.

# MB-59 HS

PORTE ALZANTE SCORREVOLI HST



DATI TECNICI	MB-59HS ST / MB-59HS HI
Profondità del telaio	120 mm (profilo a 2 guide), 199 mm (profilo a 3 guide)
Profondità dell'anta	59 mm
Spessore del vetro	fino a 42 mm
<b>LARGHEZZA MINIMA DEI PROFILATI VISTA LATO ESTERNO</b>	
Telaio	44 mm
Anta	83,5 – 94,5 mm
<b>DIMENSIONI E PESO MASSIMI DELLA STRUTTURA</b>	
Dimensione massima dell'anta della porta	H fino a 2800 mm L fino a 3000 mm
Peso massimo dell'anta (porta/finestra)	300 kg

## MB-59 HS

Le porte alzanti scorrevoli sono sempre più popolari tra i possessori di terrazze e balconi. È il trend più recente in architettura. Le porte-finestre tradizionali vengono sostituite con enormi strutture vetrate.

I profilati del sistema MB 59 sono particolarmente resistenti. Permettono di creare strutture composte perfino da 6 ante. Possono dunque creare un collegamento tra l'ambiente interno e quello naturale ed essere una comoda uscita sul terrazzo, sul balcone o verso lo spazio aperto del giardino. L'installazione è possibile sia nella costruzione tradizionale che nelle strutture più grandi, quali facciate continue. E' possibile realizzare i serramenti con il vetro inserito direttamente nel telaio.

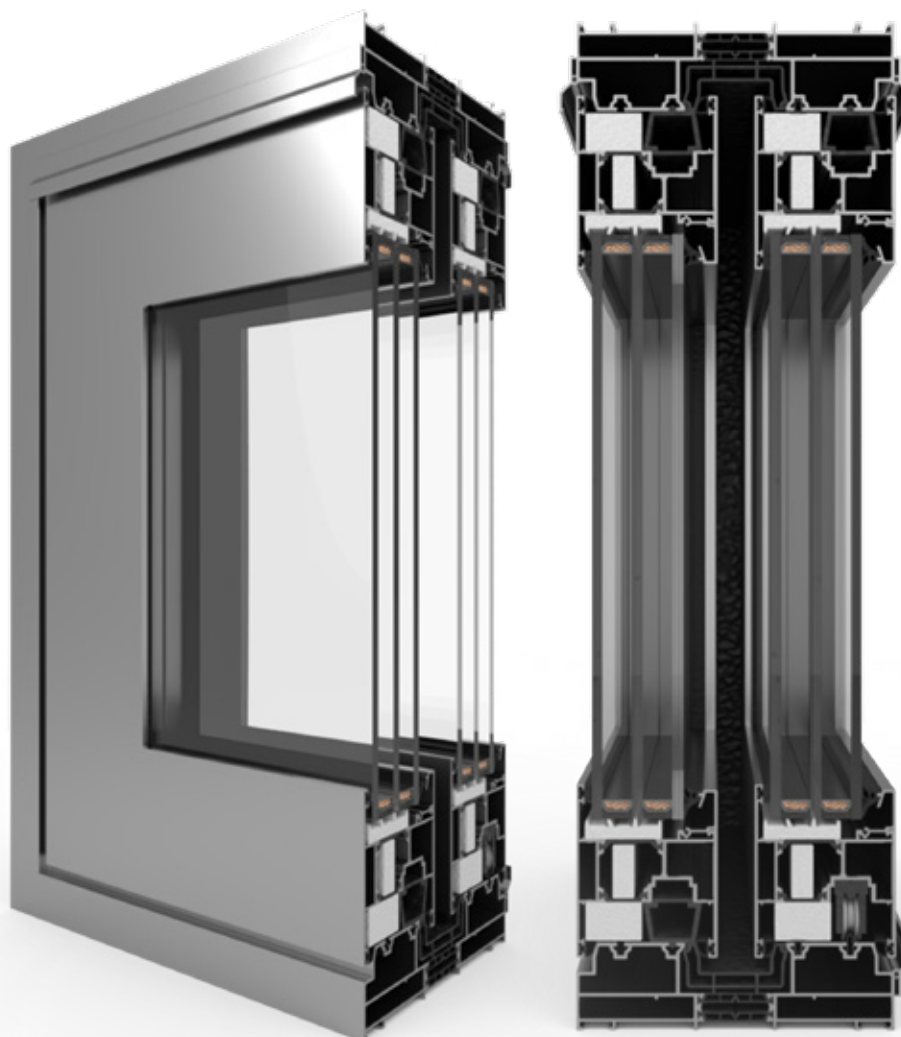
Il sistema permette di montare la soglia bassa, che facilita l'utilizzo della porta da parte delle persone anziane o dei disabili.

I profili comprendono telai a due e a tre binari. Le porte scorrevoli realizzate dal sistema MB-59HS possono essere realizzate secondo sette schemi diversi.



# MB-77 HS

SPORTE ALZANTI SCORREVOLI HST



DATI TECNICI	MB-77HS ST / MB-77HS HI
Profondità del telaio	174 mm (profilo 2 binari) 271 mm (profilo a 3 guide)
Profondità dell'anta	77 mm
Spessore del vetro	13,5 – 58,5 mm
<b>LARGHEZZA MINIMA DEI PROFILATI VISTA LATO ESTERNO</b>	
Telaio	48 mm
Anta	94,5 – 105,5 mm
<b>DIMENSIONI E PESO MASSIMI DELLA STRUTTURA</b>	
Dimensione massima dell'anta della porta	H fino a 3200 mm L fino a 3200 mm
Peso massimo dell'anta	400 kg

## MB-77 HS

Le porte alzanti scorrevoli con grandi vetrate assicurano ampliamento dello spazio interno e abbondanza della luce naturale.

Grazie all'adeguata forma dei profilati, le porte realizzate con il sistema MB-77 HS assicurano comfort termico e comodità d'uso. L'utente può scegliere tra diversi schemi di aperture. I telai sono disponibili in due varianti - a due o tre guide di scorrimento.

Il sistema è caratterizzato dalla forma chiusa dei fermavetri.

E' possibile realizzare i serramenti con il vetro inserito direttamente nel telaio. MB-77 HS offre delle soluzioni supplementari che permettono di costruire strutture più complesse. Oltre al vetro fisso nel telaio, possiamo proporre il profilo di giunzione angolare o il telaio a tre guide. Le porte scorrevoli del sistema MB-77HS possono essere realizzate con sette schemi diversi.

# MB-86 FOLD LINE HD

PORTE A LIBRO



DATI TECNICI	MB-86 FOLD LINE
Profondità del telaio	77 mm
Profondità dell'anta	77 mm
Spessore del vetro	14 - 61,5 mm
<b>LARGHEZZA MINIMA DEI PROFILATI VISTA LATO ESTERNO</b>	
Telaio	54 mm
Anta	68,5 mm
<b>DIMENSIONI E PESO MASSIMI DELLA STRUTTURA</b>	
Dimensione massima dell'anta della porta	H fino a 1000 mm L fino a 2700 mm
Peso massimo dell'anta	100 kg

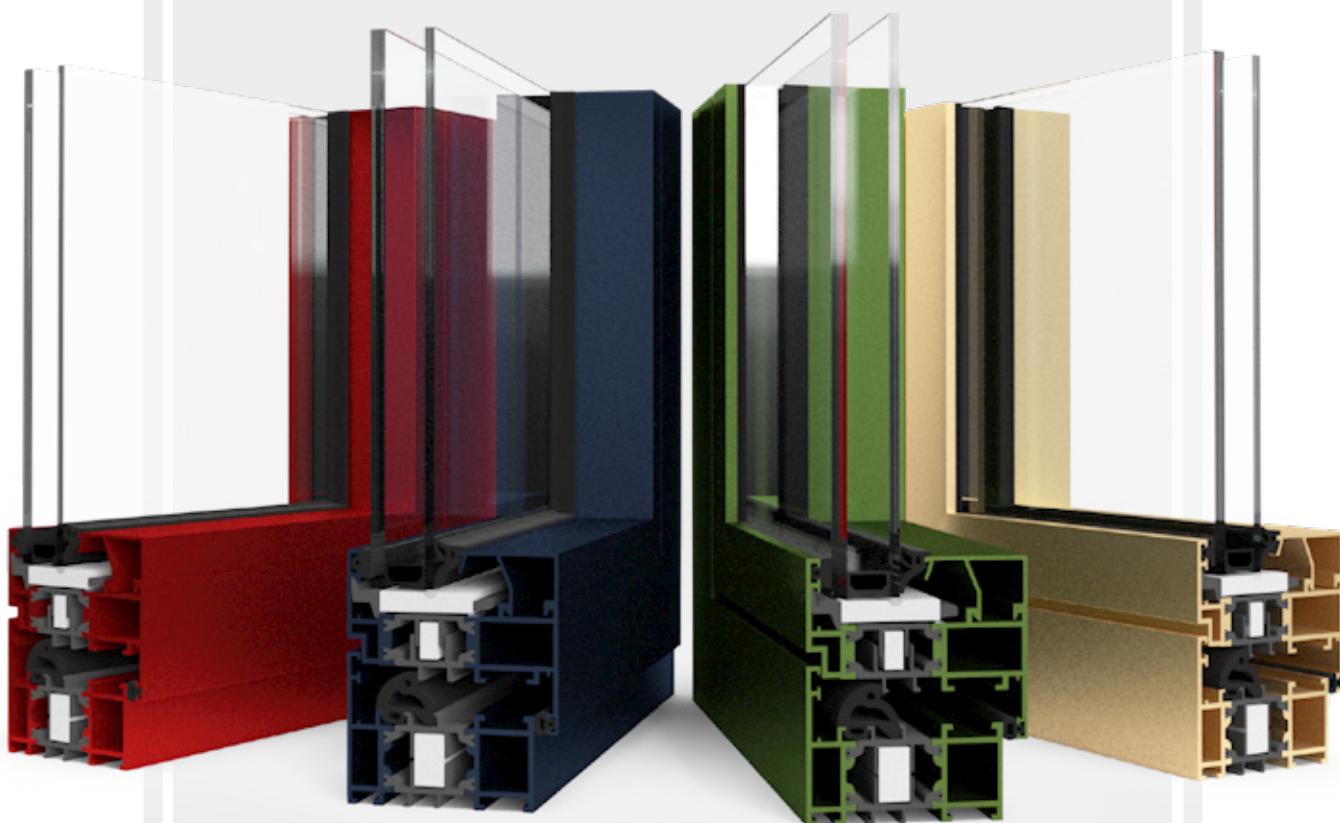
## MB 86 FOLD LINE HD

Il sistema MB-86 Fold Line HD è stato progettato per realizzare grandi superfici vetrate apribili a libro. Il principale vantaggio del sistema è la quasi completa eliminazione della barriera tra l'interno del locale e lo spazio aperto. Le porte possono avere una qualsiasi configurazione delle ante, con l'apertura sia all'esterno che all'interno dell'edificio. Le ante scorrono sulle guide con tutto il loro meccanismo.

Il sistema è disponibile in due varianti di soglia. La prima è classica con la guarnizione a battuta, la seconda invece è bassa, quindi funzionale e pratica nell'uso. Le ruote in acciaio assicurano una rapida e facile gestione della porta e le spazzole nelle guide di scorrimento proteggono dalla polvere e dallo sporco.

# COLORI

I profili in alluminio offrono possibilità illimitate. Per ottenere il colore desiderato delle finestre, le finiture possono essere realizzate con le vernici nei colori RAL K7 e nelle tinte effetto legno.







**349 3251 287 - 06 90 95 031**

**Via Monginevro,48,00013 Mentana (RM)**

**SERECO SIDERURGICA - INFISSI PRO**

**serecocarpenteria@gmail.com - serecoinfissi@gmail.com**